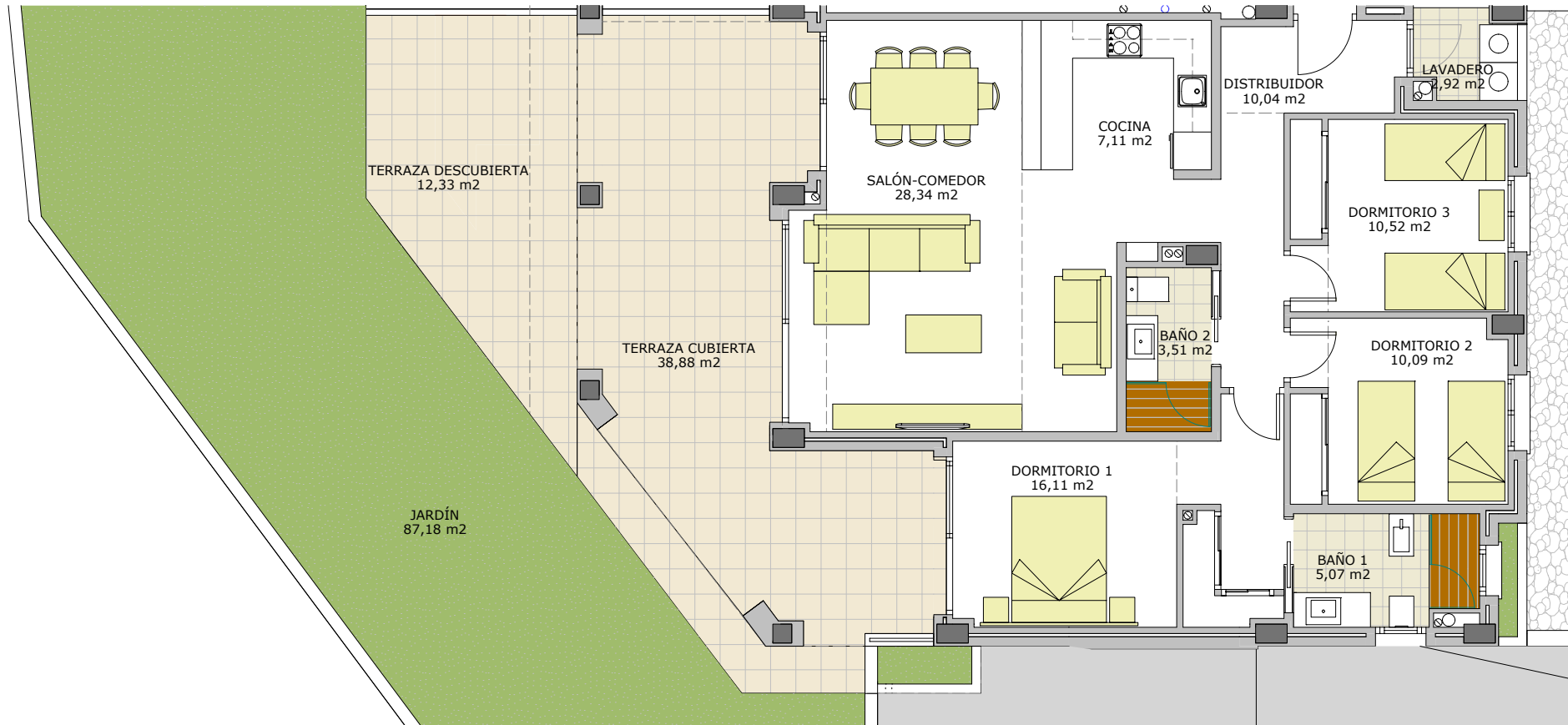


Coto de la Zenaida

complejo residencial

Baja A



superficie útil vivienda:	90,79 m ²	superficie construida vivienda:	107,34 m ²	aparcamientos: 37-38	superficies: 18,50 m ² y 10,58 m ²
superficie útil terr. cubierta y lav.:	41,80 m ²	superficie terr. cubierta y lav.:	41,80 m ²	trastero: 20	superficie: 13,52 m ²
superficie útil terraza descubierta:	12,33 m ²	superficie terraza descubierta:	12,33 m ²	superficie total anejos:	42,60 m²
superficie útil jardín:	87,18 m ²	superficie jardín:	87,18 m ²		
sup. útil. según (D.218/2005):	99,87 m ²	superficie total:	248,65 m²		
		sup. const. según (D.218/2005):	118,07 m ²		



SEGÚN EL DECRETO 218/2005 DE LA JUNTA DE ANDALUCÍA, SE COMPUTA COMO SUPERFICIE CONSTRUIDA DE LOS ESPACIOS EXTERIORES DE USO PRIVATIVO, EL 50% DE LA SUPERFICIE REAL DE SU SUELO, HASTA UN MÁXIMO DEL 10% DE LA SUPERFICIE CONSTRUIDA CERRADA DE LA VIVIENDA CORRESPONDIENTE.

EL AMUEBLAMIENTO ES ORIENTATIVO Y NO ESTÁ INCLUIDO EN EL PRECIO DE LA VIVIENDA. EL DIMENSIONADO Y LA POSICIÓN DE PILARES Y CONDUCTOS DE INSTALACIONES, ES ORIENTATIVO. LOS GIROS DE LAS PUERTAS Y LA DISTRIBUCIÓN DE LOS APARATOS SANITARIOS NO SON VINCULANTES.