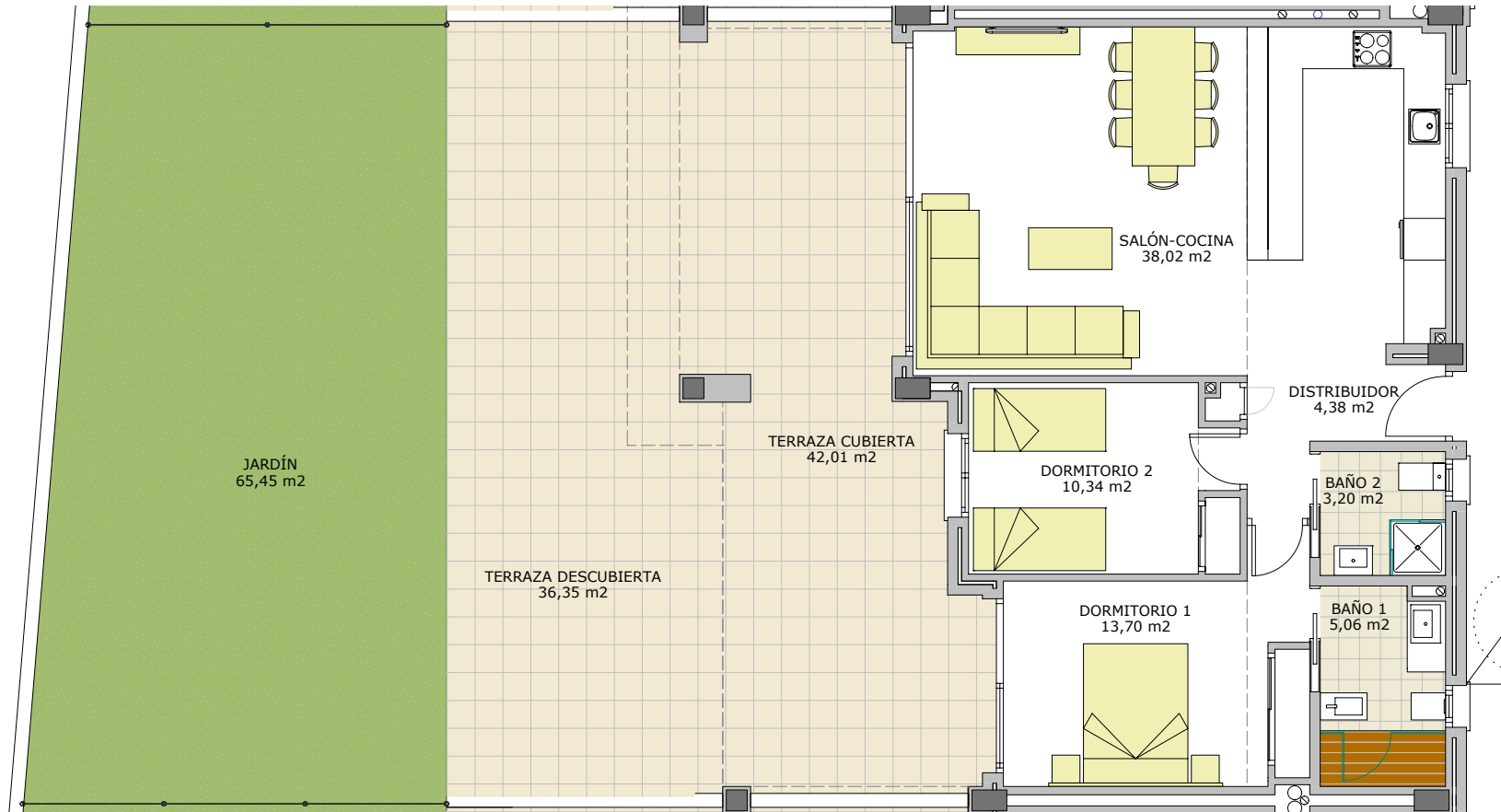


Coto de la Zenaida

complejo residencial

Baja C



superficie útil vivienda: 74,70 m²
 superficie útil terr. cubierta y lav.: 42,01 m²
 superficie útil terraza descubierta: 36,35 m²
 superficie útil jardín: 65,45 m²
 sup. útil. según (D.218/2005): 82,17 m²

superficie construida vivienda: 86,22 m²
 superficie terr. cubierta y lav.: 42,01 m²
 superficie terraza descubierta: 36,35 m²
 superficie jardín: 65,45 m²
superficie total: 230,03 m²
 sup. const. según (D.218/2005): 94,84 m²

aparcamientos: 7-8
 trastero: 5
superficie total anejos:

superficies: 13,49 m² y 11,59 m²
 superficie: 12,97 m²
38,05 m²



Rincón de la Victoria, Málaga, España

www.coto.lazenaida.com

SEGÚN EL DECRETO 218/2005 DE LA JUNTA DE ANDALUCÍA, SE COMPUTA COMO SUPERFICIE CONSTRUIDA DE LOS ESPACIOS EXTERIORES DE USO PRIVATIVO, EL 50% DE LA SUPERFICIE REAL DE SU SUELO, HASTA UN MÁXIMO DEL 10% DE LA SUPERFICIE CONSTRUIDA CERRADA DE LA VIVIENDA CORRESPONDIENTE.

EL AMUEBLAMIENTO ES ORIENTATIVO Y NO ESTÁ INCLUIDO EN EL PRECIO DE LA VIVIENDA. EL DIMENSIONADO Y LA POSICIÓN DE PILARES Y CONDUCTOS DE INSTALACIONES, ES ORIENTATIVO. LOS GIROS DE LAS PUERTAS Y LA DISTRIBUCIÓN DE LOS APARATOS SANITARIOS NO SON VINCULANTES.