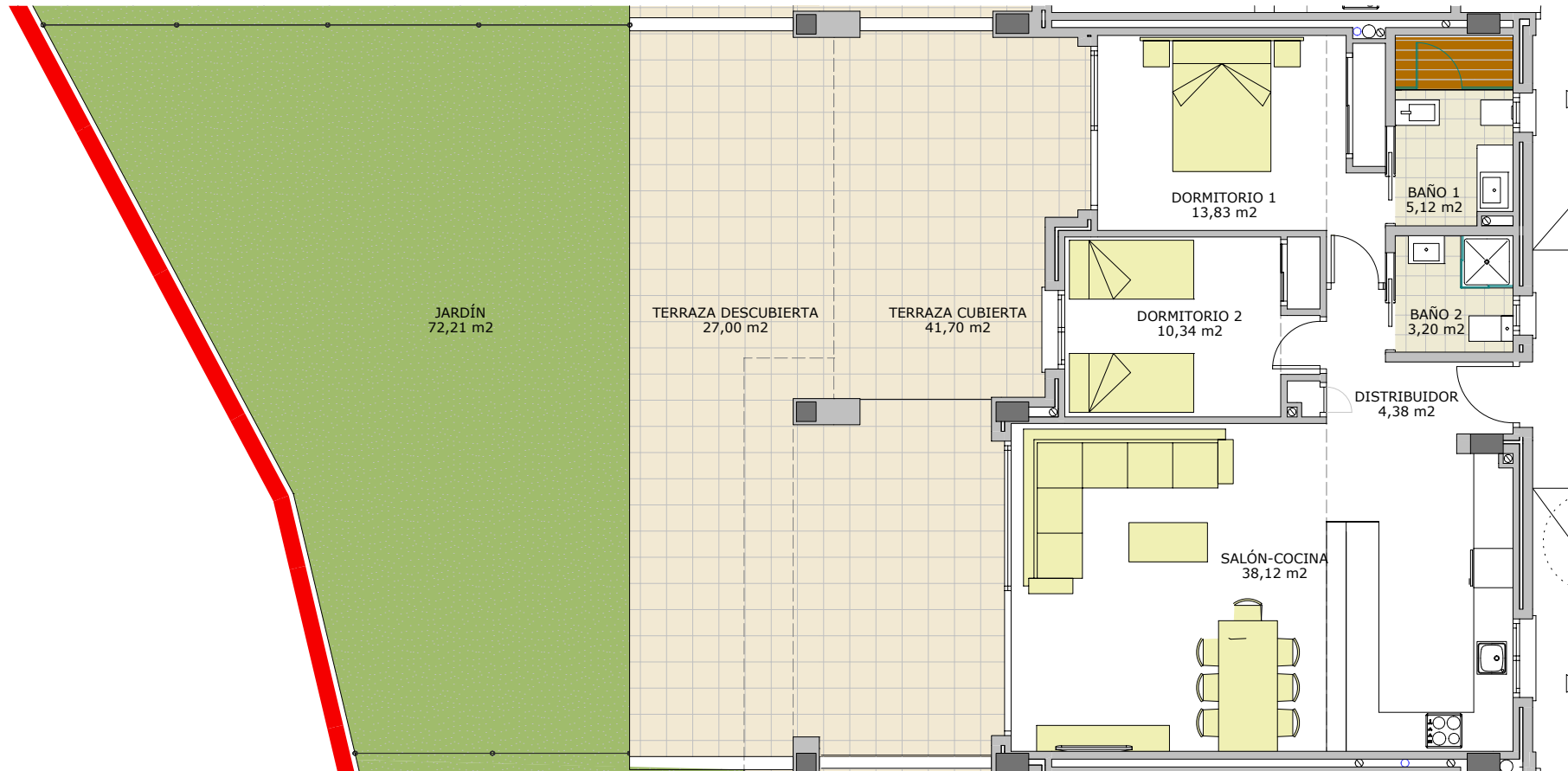


Coto de la Zenaida

complejo residencial

Baja F



superficie útil vivienda: 74,99 m²
 superficie útil terraza cubierta: 41,70 m²
 superficie útil terraza descubierta: 27,00 m²
 superficie útil jardín: 72,21 m²
 sup. útil. según (D.218/2005): 82,49 m²

superficie construida vivienda: 86,37 m²
 superficie terraza cubierta: 41,70 m²
 superficie terraza descubierta: 27,00 m²
 superficie jardín: 72,21 m²
superficie total: 227,28 m²
 sup. const. según (D.218/2005): 95,01 m²

aparcamientos: 15-16
 trastero: 11
superficie total anejos:

superficies: 11,48 m² y 10,13 m²
 superficie: 14,91 m²
36,52 m²



SEGÚN EL DECRETO 218/2005 DE LA JUNTA DE ANDALUCÍA, SE COMPUTA COMO SUPERFICIE CONSTRUIDA DE LOS ESPACIOS EXTERIORES DE USO PRIVATIVO, EL 50% DE LA SUPERFICIE REAL DE SU SUELO, HASTA UN MÁXIMO DEL 10% DE LA SUPERFICIE CONSTRUIDA CERRADA DE LA VIVIENDA CORRESPONDIENTE.

EL AMUEBLAMIENTO ES ORIENTATIVO Y NO ESTÁ INCLUIDO EN EL PRECIO DE LA VIVIENDA. EL DIMENSIONADO Y LA POSICIÓN DE PILARES Y CONDUCTOS DE INSTALACIONES, ES ORIENTATIVO. LOS GIROS DE LAS PUERTAS Y LA DISTRIBUCIÓN DE LOS APARATOS SANITARIOS NO SON VINCULANTES.