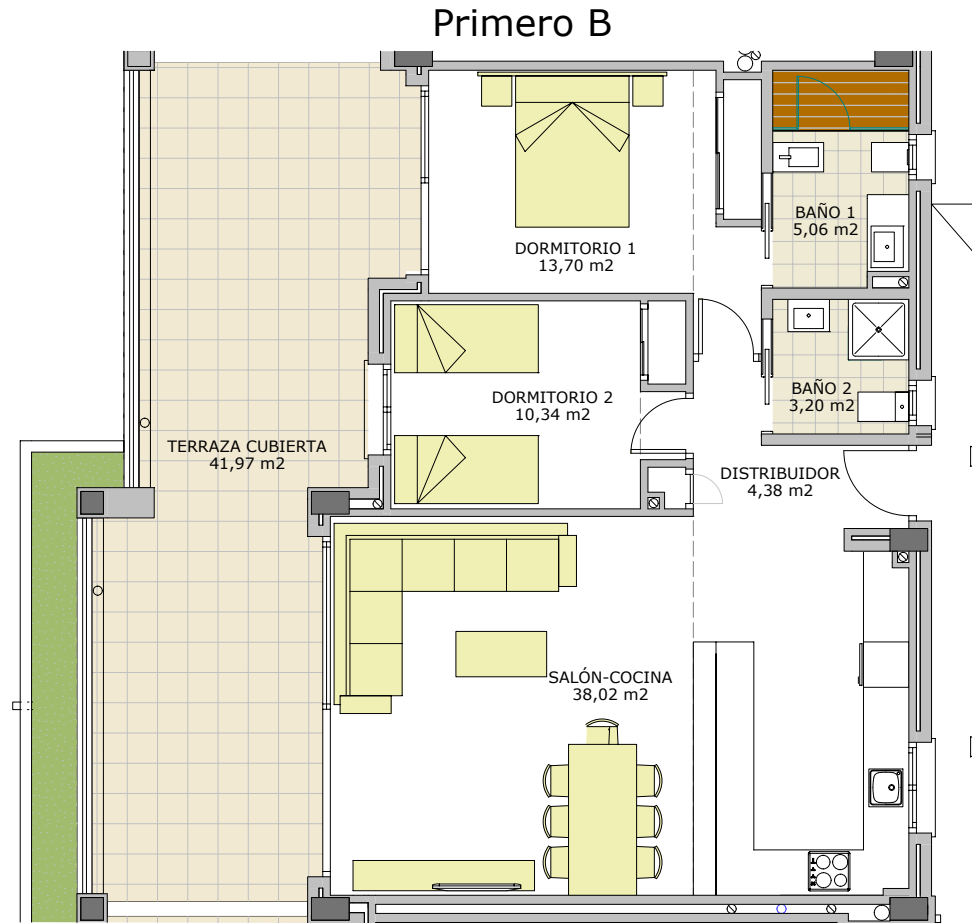


Coto de la Zenaida

complejo residencial



superficie útil vivienda:	74,70 m ²	superficie construida vivienda:	86,22 m ²	aparcamientos: 3-4	superficies: 13,04 m ² y 11,60 m ²
superficie útil terraza cubierta:	41,97 m ²	superficie terraza cubierta:	41,97 m ²	trastero: 3	superficie: 14,28 m ²
sup. útil. según (D.218/2005):	82,17 m ²	superficie total:	128,19 m²	superficie total anejos:	38,92 m²
		sup. const. según (D.218/2005):	94,84 m ²		



Rincón de la Victoria, Málaga, España

www.coto.lazenaida.com

SEGÚN EL DECRETO 218/2005 DE LA JUNTA DE ANDALUCÍA, SE COMPUTA COMO SUPERFICIE CONSTRUIDA DE LOS ESPACIOS EXTERIORES DE USO PRIVATIVO, EL 50% DE LA SUPERFICIE REAL DE SU SUELO, HASTA UN MÁXIMO DEL 10% DE LA SUPERFICIE CONSTRUIDA CERRADA DE LA VIVIENDA CORRESPONDIENTE.

EL AMUEBLAMIENTO ES ORIENTATIVO Y NO ESTÁ INCLUIDO EN EL PRECIO DE LA VIVIENDA. EL DIMENSIONADO Y LA POSICIÓN DE PILARES Y CONDUCTOS DE INSTALACIONES, ES ORIENTATIVO. LOS GIROS DE LAS PUERTAS Y LA DISTRIBUCIÓN DE LOS APARATOS SANITARIOS NO SON VINCULANTES.