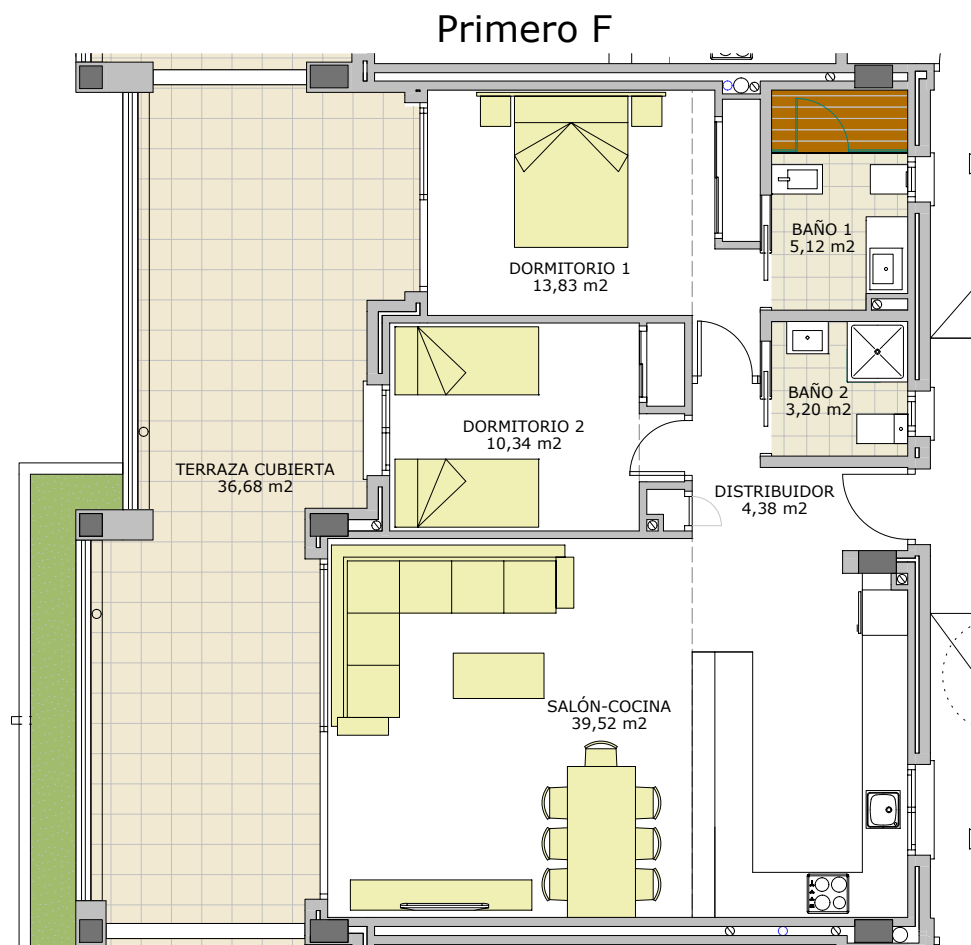


Coto de la Zenaida

complejo residencial



superficie útil vivienda:	74,99 m ²	superficie construida vivienda:	86,37 m ²	aparcamientos: 17-18	superficies: 17,42 m ² y 12,38 m ²
superficie útil terraza cubierta:	36,68 m ²	superficie terraza cubierta:	36,68 m ²	trastero: 12	superficie: 11,03 m ²
sup. útil. según (D.218/2005):	82,49 m ²	superficie total:	123,05 m²	superficie total anejos:	40,83 m²
		sup. const. según (D.218/2005):	95,01 m ²		



Rincón de la Victoria, Málaga, España

www.coto.lazenaida.com

SEGÚN EL DECRETO 218/2005 DE LA JUNTA DE ANDALUCÍA, SE COMPUTA COMO SUPERFICIE CONSTRUIDA DE LOS ESPACIOS EXTERIORES DE USO PRIVATIVO, EL 50% DE LA SUPERFICIE REAL DE SU SUELO, HASTA UN MÁXIMO DEL 10% DE LA SUPERFICIE CONSTRUIDA CERRADA DE LA VIVIENDA CORRESPONDIENTE.

EL AMUEBLAMIENTO ES ORIENTATIVO Y NO ESTÁ INCLUIDO EN EL PRECIO DE LA VIVIENDA. EL DIMENSIONADO Y LA POSICIÓN DE PILARES Y CONDUCTOS DE INSTALACIONES, ES ORIENTATIVO. LOS GIROS DE LAS PUERTAS Y LA DISTRIBUCIÓN DE LOS APARATOS SANITARIOS NO SON VINCULANTES.