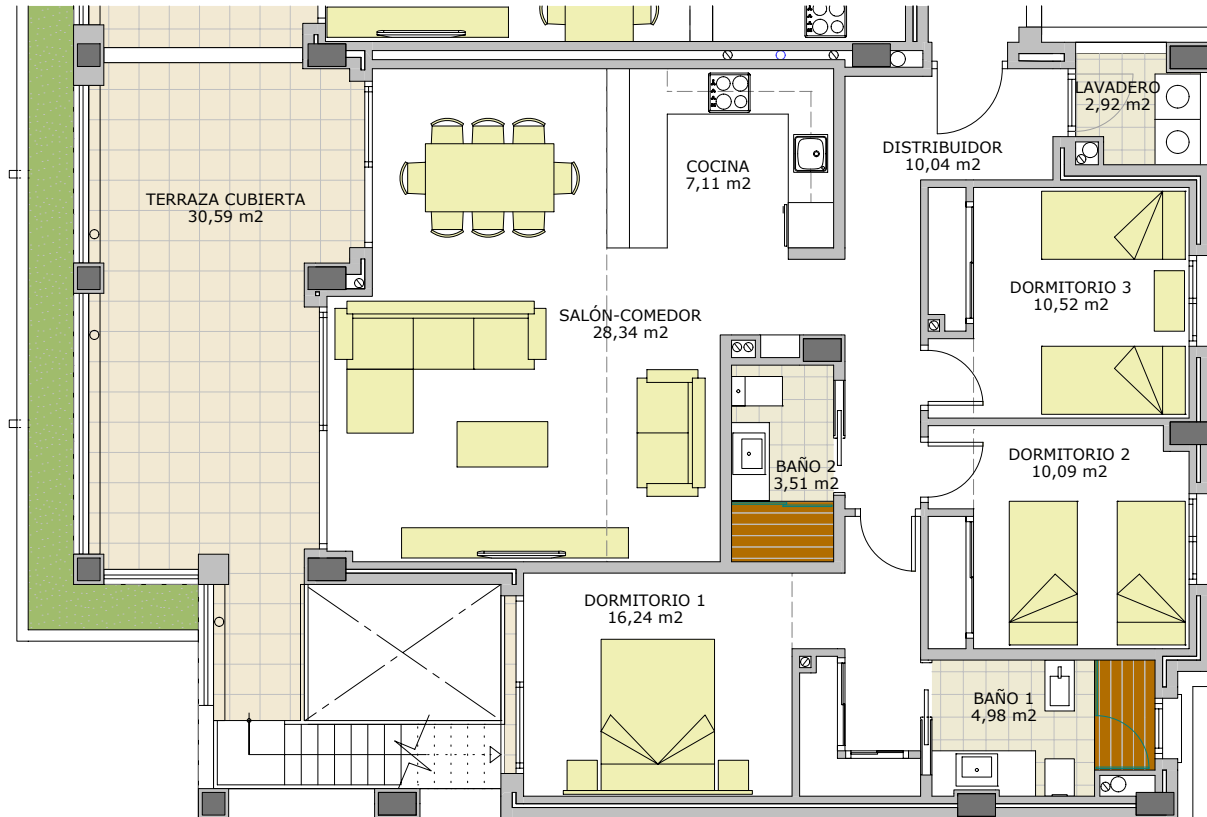


# Coto de la Zenaida

complejo residencial

## Segundo E



superficie útil vivienda:	90,83 m <sup>2</sup>	superficie construida vivienda:	107,30 m <sup>2</sup>
superficie útil terr. cubierta y lav:	33,51 m <sup>2</sup>	superficie terr. cubierta y lav:	33,51 m <sup>2</sup>
superficie útil solárium:	99,24 m <sup>2</sup>	superficie solárium:	99,24 m <sup>2</sup>
sup. útil. según (D.218/2005):	99,91 m <sup>2</sup>	<b>superficie total:</b>	<b>240,05 m<sup>2</sup></b>
		sup. const. según (D.218/2005):	118,03 m <sup>2</sup>

aparcamientos: 29-30  
trastero: 7  
**superficie total anejos:**

superficies: 15,53 m<sup>2</sup> y 14,85 m<sup>2</sup>  
superficie: 12,96 m<sup>2</sup>  
**43,34 m<sup>2</sup>**



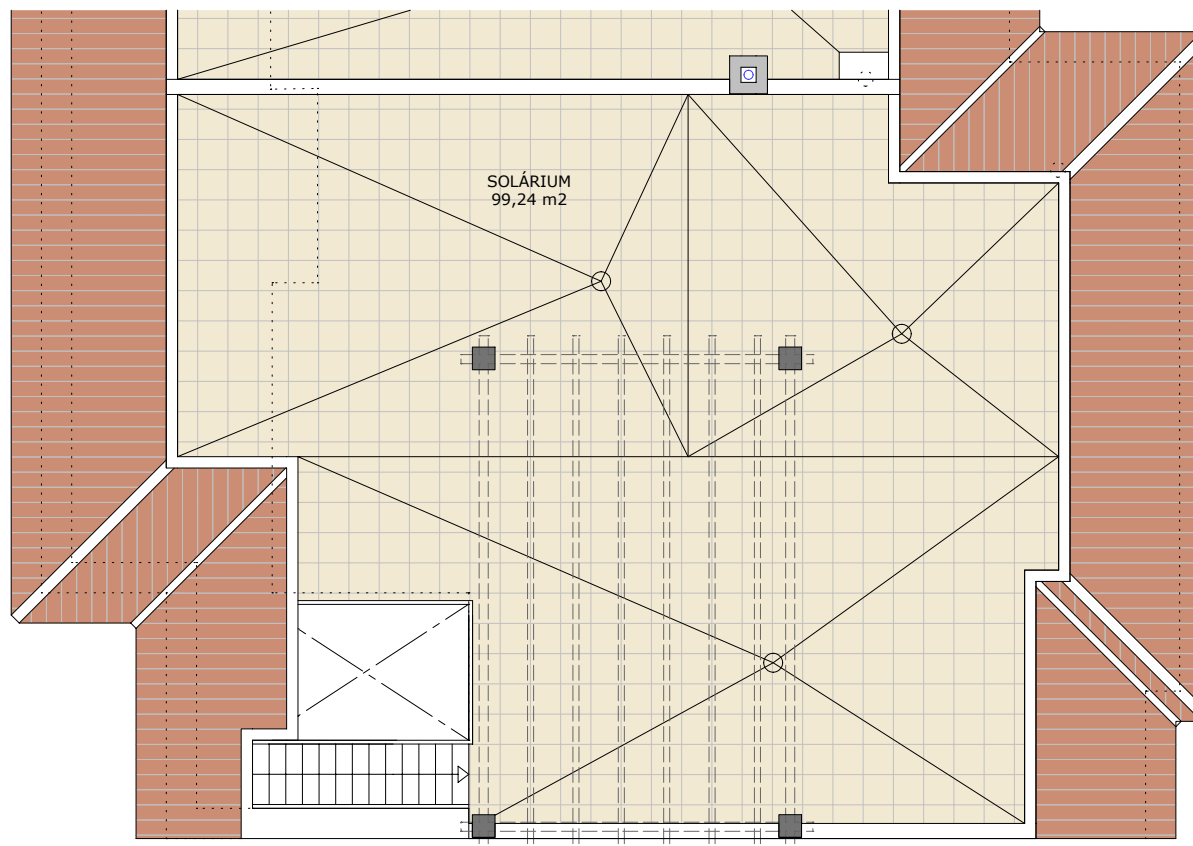
SEGÚN EL DECRETO 218/2005 DE LA JUNTA DE ANDALUCÍA, SE COMPUTA COMO SUPERFICIE CONSTRUIDA DE LOS ESPACIOS EXTERIORES DE USO PRIVATIVO, EL 50% DE LA SUPERFICIE REAL DE SU SUELO, HASTA UN MÁXIMO DEL 10% DE LA SUPERFICIE CONSTRUIDA CERRADA DE LA VIVIENDA CORRESPONDIENTE.

EL AMUEBLAMIENTO ES ORIENTATIVO Y NO ESTÁ INCLUIDO EN EL PRECIO DE LA VIVIENDA. EL DIMENSIONADO Y LA POSICIÓN DE PILARES Y CONDUCTOS DE INSTALACIONES, ES ORIENTATIVO. LOS GIROS DE LAS PUERTAS Y LA DISTRIBUCIÓN DE LOS APARATOS SANITARIOS NO SON VINCULANTES.

# Coto de la Zenaida

complejo residencial

Segundo E - Solárium



superficie útil vivienda:	90,83 m <sup>2</sup>	superficie construida vivienda:	107,30 m <sup>2</sup>
superficie útil terr. cubierta y lav:	33,51 m <sup>2</sup>	superficie terr. cubierta y lav:	33,51 m <sup>2</sup>
superficie útil solárium:	99,24 m <sup>2</sup>	superficie solárium:	99,24 m <sup>2</sup>
sup. útil. según (D.218/2005):	99,91 m <sup>2</sup>	<b>superficie total:</b>	<b>240,05 m<sup>2</sup></b>
		sup. const. según (D.218/2005):	118,03 m <sup>2</sup>

aparcamientos: 29-30  
trastero: 7  
**superficie total anejos: 43,34 m<sup>2</sup>**  
superficies: 15,53 m<sup>2</sup> y 14,85 m<sup>2</sup>  
superficie: 12,96 m<sup>2</sup>



Rincón de la Victoria, Málaga, España

[www.coto.lazenaida.com](http://www.coto.lazenaida.com)

SEGÚN EL DECRETO 218/2005 DE LA JUNTA DE ANDALUCÍA, SE COMPUTA COMO SUPERFICIE CONSTRUIDA DE LOS ESPACIOS EXTERIORES DE USO PRIVATIVO, EL 50% DE LA SUPERFICIE REAL DE SU SUELO, HASTA UN MÁXIMO DEL 10% DE LA SUPERFICIE CONSTRUIDA CERRADA DE LA VIVIENDA CORRESPONDIENTE.

EL AMUEBLAMIENTO ES ORIENTATIVO Y NO ESTÁ INCLUIDO EN EL PRECIO DE LA VIVIENDA. EL DIMENSIONADO Y LA POSICIÓN DE PILARES Y CONDUCTOS DE INSTALACIONES, ES ORIENTATIVO. LOS GIROS DE LAS PUERTAS Y LA DISTRIBUCIÓN DE LOS APARATOS SANITARIOS NO SON VINCULANTES.