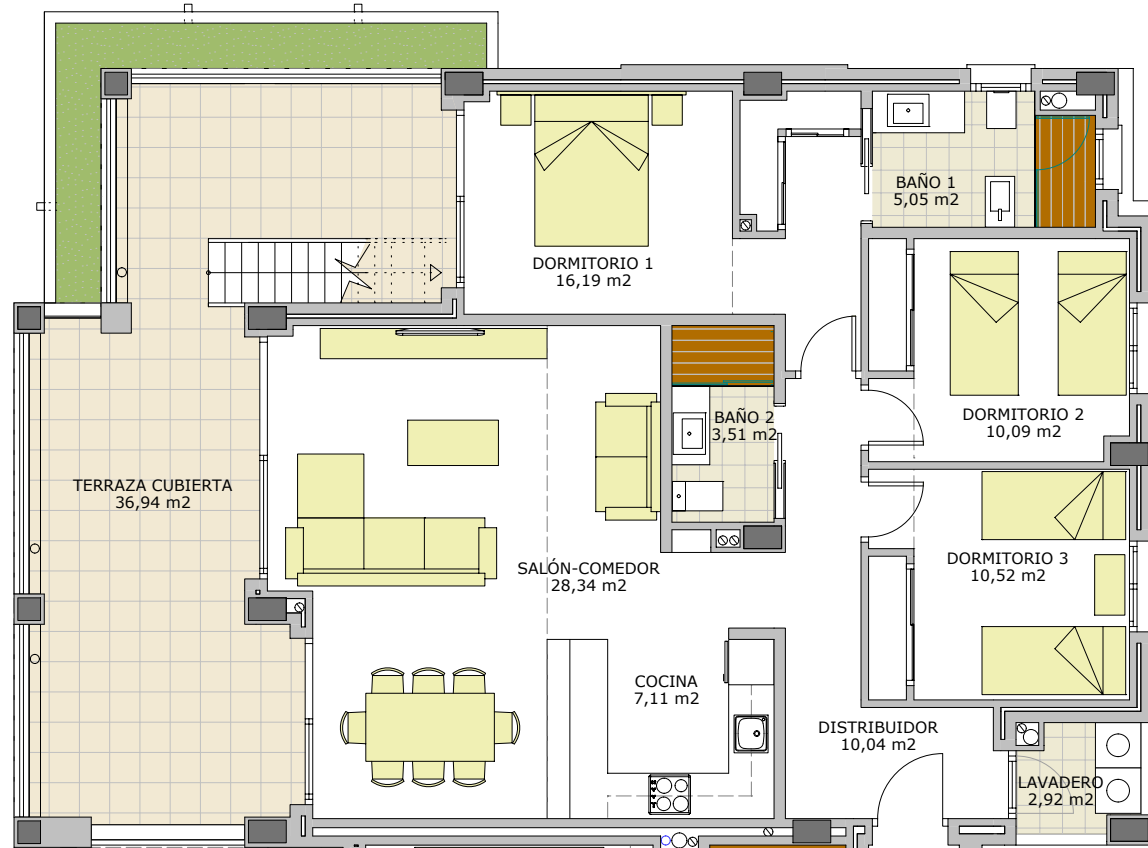


Coto de la Zenaida

complejo residencial

Segundo G



superficie útil vivienda:	90,85 m ²	superficie construida vivienda:	107,47 m ²
superficie útil terr. cubierta y lav:	39,86 m ²	superficie terr. cubierta y lav.:	39,86 m ²
superficie útil solárium:	85,53 m ²	superficie solárium:	85,53 m ²
sup. útil. según (D.218/2005):	99,94 m ²	superficie total:	232,86 m²
		sup. const. según (D.218/2005):	118,22 m ²

aparcamientos: 27-28
trastero: 10
superficie total anejos:

superficies: 13,28 m² y 16,65 m²
superficie: 17,81 m²
47,74 m²



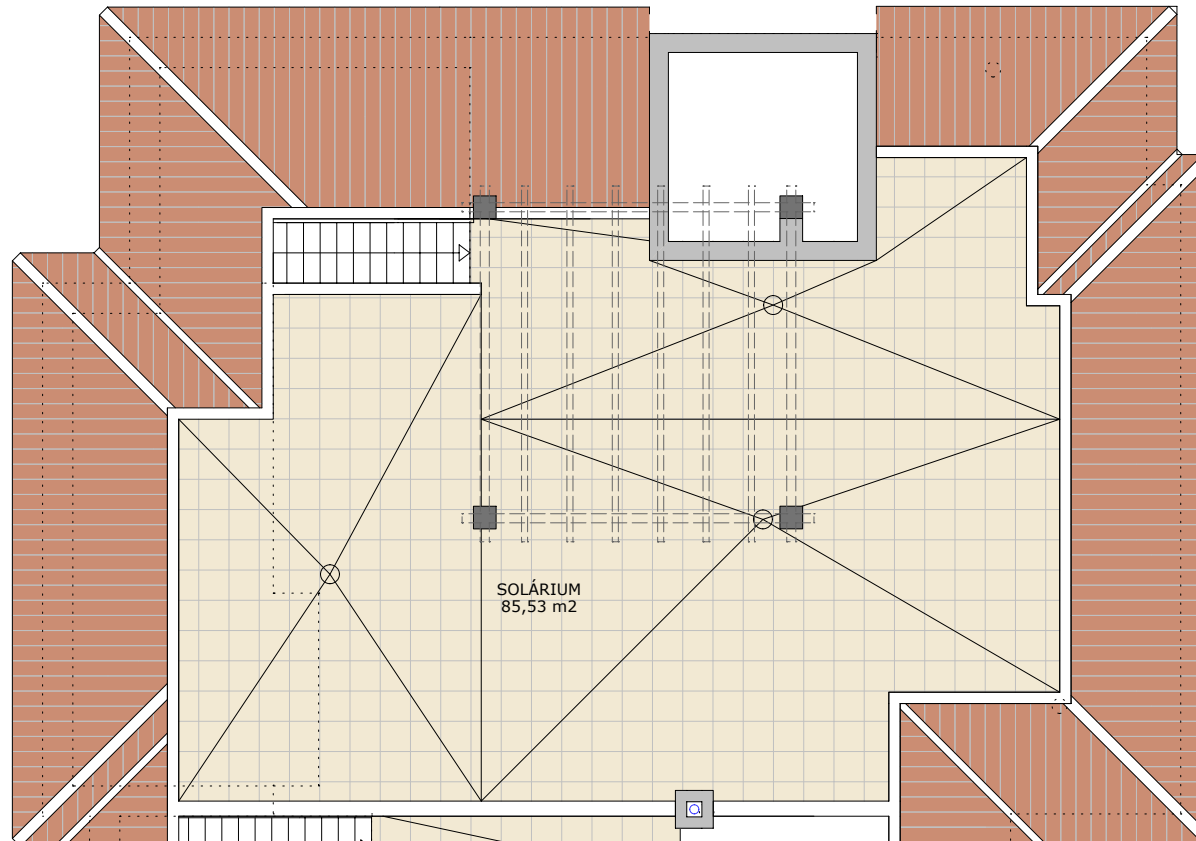
SEGÚN EL DECRETO 218/2005 DE LA JUNTA DE ANDALUCÍA, SE COMPUTA COMO SUPERFICIE CONSTRUIDA DE LOS ESPACIOS EXTERIORES DE USO PRIVATIVO, EL 50% DE LA SUPERFICIE REAL DE SU SUELO, HASTA UN MÁXIMO DEL 10% DE LA SUPERFICIE CONSTRUIDA CERRADA DE LA VIVIENDA CORRESPONDIENTE.

EL AMUEBLAMIENTO ES ORIENTATIVO Y NO ESTÁ INCLUIDO EN EL PRECIO DE LA VIVIENDA. EL DIMENSIONADO Y LA POSICIÓN DE PILARES Y CONDUCTOS DE INSTALACIONES, ES ORIENTATIVO. LOS GIROS DE LAS PUERTAS Y LA DISTRIBUCIÓN DE LOS APARATOS SANITARIOS NO SON VINCULANTES.

Coto de la Zenaida

complejo residencial

Segundo G - Solárium



superficie útil vivienda: 90,85 m²
superficie útil terr. cubierta y lav: 39,86 m²
superficie útil solárium: 85,53 m²
sup. útil. según (D.218/2005): 99,94 m²

superficie construida vivienda: 107,47 m²
superficie terr. cubierta y lav.: 39,86 m²
superficie solárium: 85,53 m²
superficie total: 232,86 m²
sup. const. según (D.218/2005): 118,22 m²

aparcamientos: 27-28
trastero: 10
superficie total anejos:

superficies: 13,28 m² y 16,65 m²
superficie: 17,81 m²
47,74 m²



Rincón de la Victoria, Málaga, España

www.coto.lazenaida.com

SEGÚN EL DECRETO 218/2005 DE LA JUNTA DE ANDALUCÍA, SE COMPUTA COMO SUPERFICIE CONSTRUIDA DE LOS ESPACIOS EXTERIORES DE USO PRIVATIVO, EL 50% DE LA SUPERFICIE REAL DE SU SUELO, HASTA UN MÁXIMO DEL 10% DE LA SUPERFICIE CONSTRUIDA CERRADA DE LA VIVIENDA CORRESPONDIENTE.

EL AMUEBLAMIENTO ES ORIENTATIVO Y NO ESTÁ INCLUIDO EN EL PRECIO DE LA VIVIENDA. EL DIMENSIONADO Y LA POSICIÓN DE PILARES Y CONDUCTOS DE INSTALACIONES, ES ORIENTATIVO. LOS GIROS DE LAS PUERTAS Y LA DISTRIBUCIÓN DE LOS APARATOS SANITARIOS NO SON VINCULANTES.